

Thème : L'évolution des objets

Compétences travaillées : Comprendre le fonctionnement d'un réseau informatique.
Développer les bonnes pratiques de l'usage des objets communicants.

Internet est né aux États-Unis en 1972, il permet l'acheminement de proche en proche de messages découpés en paquets indépendants. L'**Internet** est aujourd'hui un gigantesque réseau composé de millions de réseaux publics et privés, universitaires, commerciaux, gouvernementaux...



Pour naviguer sur **Internet** et consulter des pages accessibles sur des sites, nous utilisons un système de publication et de consultation de documents (textes, sons, images) faisant appel aux techniques de l'hypertexte : le World Wide Web (WWW) communément appelé le **Web**.



web

Connaissances



Internet

Les règles d'un usage raisonné des objets communicants respectant la propriété intellectuelle et l'intégrité d'autrui.



Les **smartphones** équipés d'accéléromètres, de GPS et de caméra, sont capables de surfer sur le web ou d'échanger des images avec un autre téléphone en créant un réseau spontané Bluetooth. Ils permettent d'être localisés et de partager des données.



La **montre connectée** permet de recevoir et d'envoyer des SMS, des e-mails, converser via Facebook... d'établir des mesures avec : l'accéléromètre et le cardiofréquencemètre.

Les **objets communicants** sont des objets physiques connectés ayant leur propre identité numérique et capable de communiquer les uns avec les autres. Leur utilisation nécessite des règles qui permettent un **usage raisonné respectant la propriété intellectuelle et l'intégrité physique et morale d'autrui**.

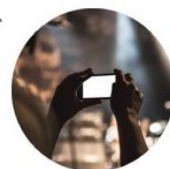
Voici quelques règles pour un bon usage des objets communicants, en particulier le téléphone portable :

Ne pas dormir à côté de son téléphone à cause des ondes radios, wifi ...

Adopter un code de bonne conduite, parler doucement dans les lieux publics, éteindre son téléphone en classe ...

Ne pas communiquer son numéro de portable à n'importe qui

Droit à la réputation : pas d'injure ou autres messages négatifs envers une autre personne



Réfléchir avant d'accepter d'être géolocalisé

Mettre un mot de passe afin de protéger ses données personnelles, non seulement en cas de vol du portable, mais de mauvaises blagues éventuelles.

Respecter le droit à l'image lorsque l'on diffuse des images et les droits d'auteur

Ne pas utiliser le téléphone de manière prolongée : problème de vue, addiction ...!

Liens avec : Le parcours avenir



Fiche ONISEP formation :
DUT Métiers du multimédia
et de l'Internet (MMI)



web

Fiche ONISEP métier :
Webmestre



web