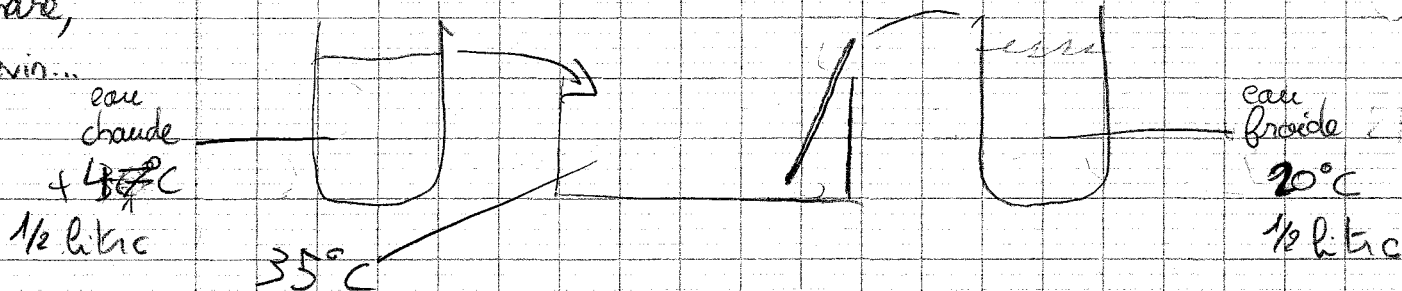


Alexis,  
Selim,  
Cassandre,  
et Kevin...

~~glace~~



## EQUILIBRE THERMIQUE

- deux bechers (boles)
- 1lm cristallisateur
- 1lm thermomètre traditionnel
- 1lm chauffe-eau

les élèves ont ajouté le volume à ma demande

### Protocole Proposé

Nous prenons deux boles d'eau. L'une à  $20^{\circ}\text{C}$  et l'autre à  $47^{\circ}\text{C}$  (600 ml  $\approx$  chacun)

Nous les versons en même temps dans le récipient prévu à cet effet (cristallisateur).

Le mélange nous a donné, environ  $35^{\circ}\text{C}$  (= la moitié)  
L'eau chaude a transmis de sa chaleur à l'eau froide.